

4X4 - Un dispositif itinérant inédit

Le dispositif 4x4 imaginé par **Olivier Letellier, directeur des Tréteaux de France, centre dramatique national** commence par une commande de texte à des auteur·ice·s issu·e·s de la francophonie. Ces textes s'inspireront d'un espace commun à tous les territoires (un vestiaire, un banc public, une salle de conseil municipal, un skatepark...) et s'adresseront à tous les publics, dès le plus jeune âge.

Avec le dispositif 4 X 4, la rencontre fait partie du processus de création : lors de l'écriture, de la création et des représentations en tissant, petit à petit, des liens artistiques avec les habitant·e·s du territoire.

→ Deux spectacles créés en 2024 et en tournée

F.A.I.L (Fonce, avance, invincible, loser !) de **Marjorie Fabre**, mis en scène par **Jonathan Salmon**. Une pièce interactive sur la peur de l'échec à vivre (sous casque) dans les vestiaires.

Jnoun une pièce sur les agressions sexuelles et la masculinité toxique d'**Anne Corté**, mis en scène par **Julien Frégé** à découvrir dans les salles de classe de collège.

©Christophe Raynaud de Lage



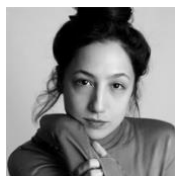
[Dossier de presse](#)



[Dossier de presse](#)

→ Un troisième 4x4 en cours de création pour la saison 2025-2026

D'ici, là-bas texte de **Simon Grangeat** écrit pour les salles de conseil municipal, a été choisi pour être le prochain 4x4 parmi trois textes commandés (les deux autres textes en lice : *Celle qui croquait les arbres* de Lola Molina et *On ne lapide pas l'oiseau* de Kouam Tawa).



La mise en scène a été confié à **Tal Reveuny de la Compagnie Nachepa**. Cette dernière vient de remporter le Prix du Jury Impatience pour son spectacle *Sans faire de bruit* actuellement en tournée.

**Le dispositif 4x4 est porté par les Tréteaux de France,
en collaboration avec les Centres culturels de rencontre : La Chartreuse et la Cité internationale
de la langue française et le TOTEM, Scène conventionnée Art Enfance Jeunesse.**